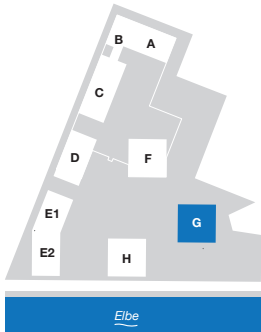
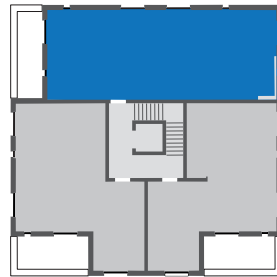


Haus G | 3. Obergeschoss | Wohnung G 3.12

Lage im Baufeld



Lage im Haus



Wohnung G 3.12

3 Zimmer

Wohnen/Essen/ Küche	32,91 m ²
Schlafen 1	13,77 m ²
Schlafen 2	12,00 m ²
Bad	5,34 m ²
Duschbad	6,87 m ²
Flur	13,57 m ²
Abstellraum	3,45 m ²
Terrasse (50 %)	4,90 m ²
Gesamt	92,81 m²

