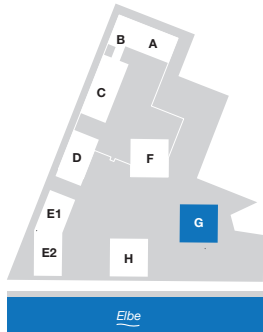
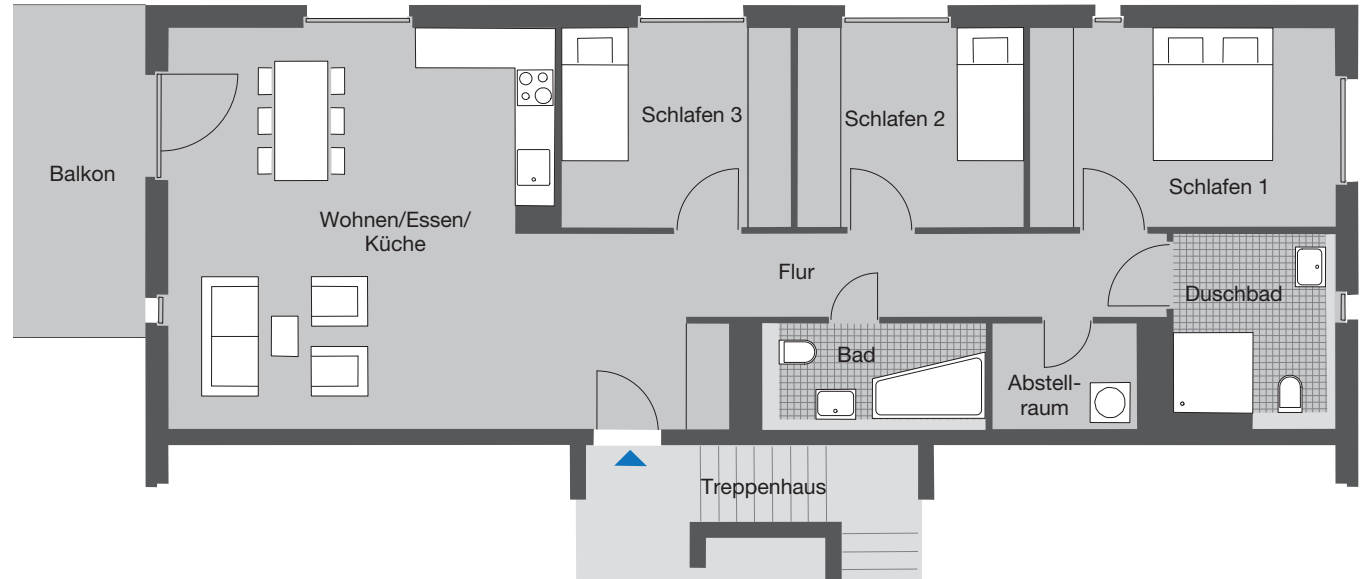
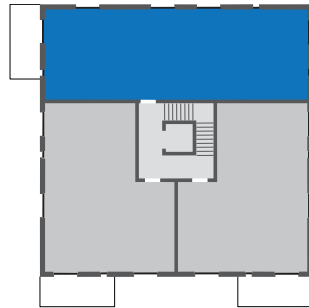


Haus G | 2. Obergeschoss | Wohnung G 2.9

Lage im Baufeld



Lage im Haus



**Wohnung G 2.9**

4 Zimmer

Wohnen/Essen/ Küche	36,93 m <sup>2</sup>
Schlafen 1	13,77 m <sup>2</sup>
Schlafen 2	10,35 m <sup>2</sup>
Schlafen 3	10,20 m <sup>2</sup>
Bad	5,34 m <sup>2</sup>
Duschbad	6,87 m <sup>2</sup>
Flur	13,57 m <sup>2</sup>
Abstellraum	3,45 m <sup>2</sup>
Balkon (50 %)	4,50 m <sup>2</sup>
<b>Gesamt</b>	<b>104,98 m<sup>2</sup></b>

